

dental wings



Instrucciones para importar
las librerías gmi
en el software



Descargar el software

Desde el ordenador, conectarse a **www.gmidental.com**

En el menú **PRODUCTOS**, ir al apartado Librerías CAD/CAM > INTERFASE o DIRECTO A IMPLANTE y seleccionar **Dental wings**.

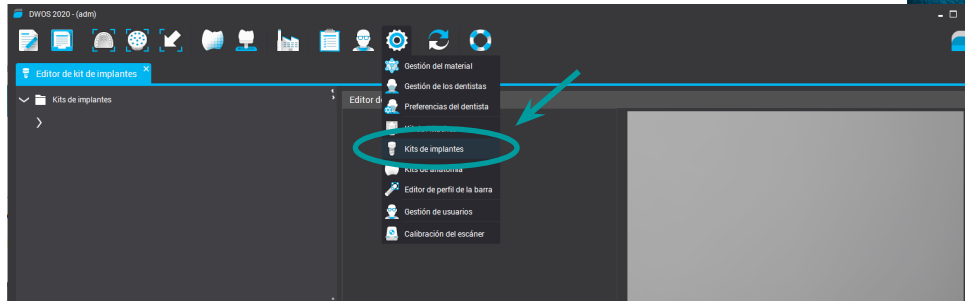
Clicar encima de  dental wings

Se descargará un archivo *(con el número actualizado de la revisión)* en la carpeta Descargas de su ordenador.

Importar librería

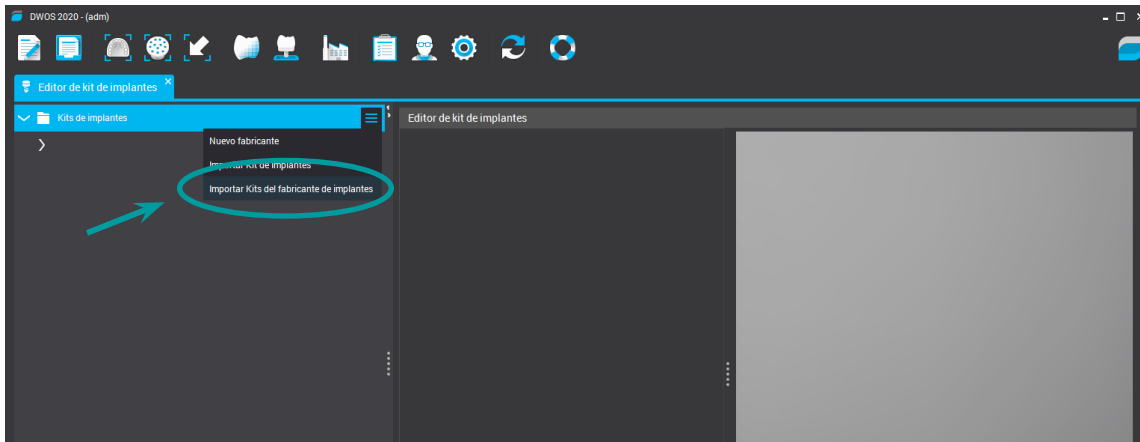
Importar la librería en DWOS.

Seleccionar en el menú **Configuración** -> **Kits de implantes**.



Importar librería

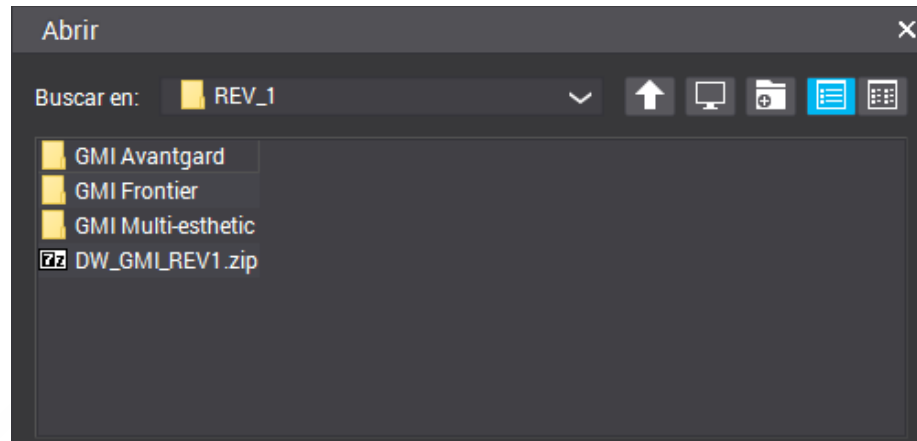
Coloque el cursor sobre "*Kit de implantes*" y pulse el botón derecho.
En el menú desplegable seleccione "*Importar kits del fabricante de implantes*".



Importar librería

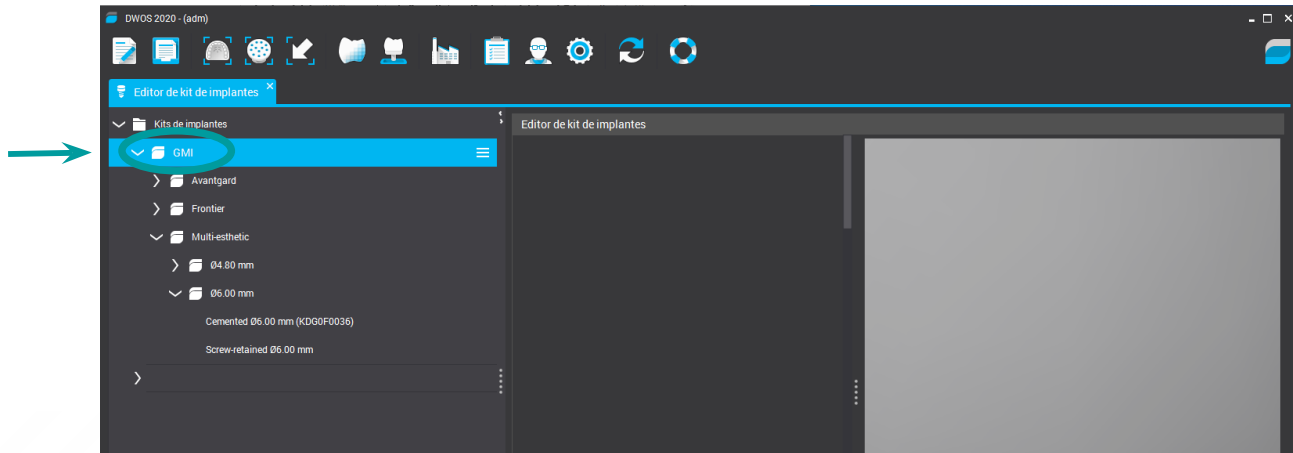
Le saldrá una ventana para elegir el archivo. Elija la librería que ha descargado de la web y que se encontrará en la carpeta *Descargas*.

Seleccione "Abrir".



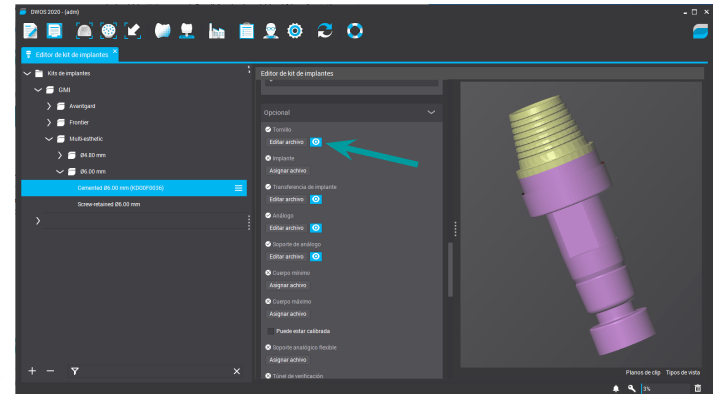
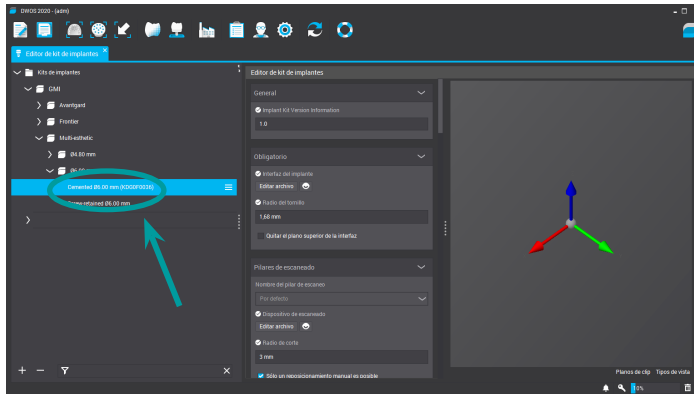
Importar librería

Cuando la librería se exporta correctamente verá que se añade la librería de implantes de gmi.



Importar librería

Cuando selecciona un kit en la pantalla se muestra la lista de todos los componentes de ese kit, que pueden ser activados para su visualización.



Importar librería

Ahora ya puede elegir la conexión que quiera diseñar.

Gracias por su confianza

